

LIVRET D'ACCUEIL
APPRENANT FORMATION
EN PRESENTIEL

Dans une perspective d'évolution « tout au long de la vie », toute personne peut aujourd'hui alterner périodes d'activité professionnelle et de formation. C'est l'une de ces étapes pour vous aujourd'hui. Céline Wourm EI- Sunmedia Formation est heureux de vous accueillir dans le cadre de votre projet de formation.

Ce Livret d'accueil vous informe de notre dispositif d'intervention en formation. Il vous permet de connaître toutes les conditions et les informations pratiques ainsi que les conditions de déroulement pédagogique et administratif de votre formation

Nous mettons tout en œuvre pour que la formation corresponde à vos attentes et restons vigilants à votre confort durant cette période.

PRESENTATION DE

Céline WOURM-EI-SUNMEDIA FORMATION

Nos formations

Bureautique Logiciels usuels Suite Microsoft Office : Word, Excel.

Photoshop ou PhotoFiltre.

Création de site web et Référencement. WordPress, Prestashop, ...

Création et retouche d'images avec Photoshop, PhotoFiltre...Montage des rushes vidéos

Multimédia

- Concept du média center. Votre PC au cœur de l'entreprise ou de la maison.
- Domotique, Vidéos, Vidéosurveillance, Diaporamas, Musique
- Les réseaux sociaux, outils de développement de l'activité

Formations obligatoires, Hygiène et sécurité dans la restauration

Linguistiques, Français des affaires réussir vos négociations commerciales, Langues Française perfectionnement monde de l'entreprise et du commerce.

Formations Immobilières- Loi Alur

Vos objectifs sont les nôtres

La maîtrise des outils garantit la qualité de votre travail dans le but :

- Développer son activité, Elargir sa zone de chalandise
- Améliorer sa communication
- Gain de productivité, Sécurisation du travail, des données, Respect du RGPD
- Accéder aux nouvelles technologies pour la vente par Internet

Nous proposons des formations sur mesure :

- Petit groupe ou personne seule
- Formation sur le lieu de travail ou dans une salle adaptée
- Durée et programme sur mesure déterminés par l'analyse des besoins
- Formation dynamique et pédagogique, 100% de pratique
- Evaluation en continu des acquis pendant la formation

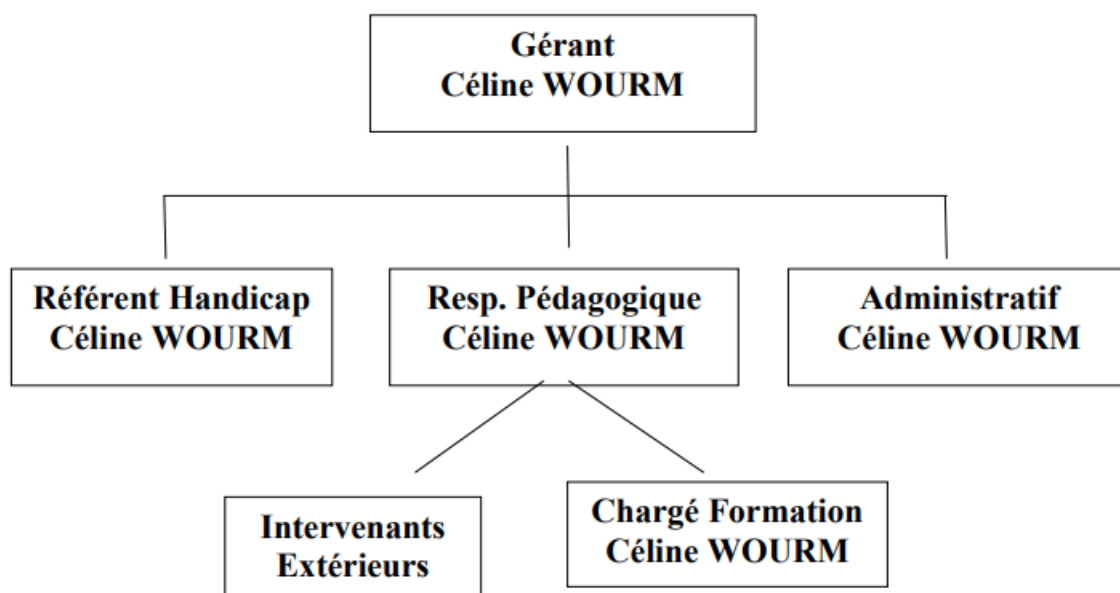
Financement des formations:

Vos formations professionnelles peuvent être intégralement prises en charge dans le cadre de vos droits à la formation.

Notre engagement qualité Céline Wourm-EI- Sunmedia Formation est certifié QUALIOPI dans la catégorie : « Actions de formations ». Cette certification est non seulement un gage et une garantie supplémentaire quant à la qualité du processus du déroulement de nos actions de formation mais c'est aussi une reconnaissance de l'implication au quotidien de nos équipes commerciales, pédagogiques et administratives.

NOTRE EQUIPE POUR ACCOMPAGNER VOTRE PROJET

Organigramme Sunmédia mise à jour V2-2312



Pour toute information concernant le déroulement de votre formation merci de contacter notre responsable pédagogique :

Céline WOURM Tél: +33 (0)7 67 19 58 16 - cwourm@hotmail.fr

Pour toute information concernant nos conditions d'accès aux publics en situation de handicap (locaux, adaptation des moyens de la prestation), merci de contacter notre référent handicap :

Céline WOURM Tél: +33 (0)7 67 19 58 16 - cwourm@hotmail.fr

Céline Wourm-EI- Sunmedia Formation est engagé dans la démarche d'accueil des publics en situation de handicap via sa **charte d'engagement**. Vous pouvez la consulter sur simple demande auprès de notre référent handicap.

Avant votre formation

Votre inscription à notre formation est validée, tout désistement à une session de formation devra faire l'objet d'un mail a l'adresse suivante : cwourm@hotmail.fr.

N'oubliez pas de prendre à nouveau connaissance :

- Des conditions générales de vente (sur le site internet Sunmedia)
- Du règlement intérieur (remis à la signature convention)
- De ce livret d'accueil
- Du programme détaillé de la formation en vérifiant les prérequis

Nous vous remercions de répondre au questionnaire d'évaluation en amont de votre participation à la formation (remis à la signature convention).

Le déroulement de votre formation en présentiel

Votre Formateur inaugure la session par la présentation du sujet de la formation qui vous réunit et, poursuit par un tour de table des apprenants afin qu'ils se présentent.

Celui-ci fait partie intégrante de la stratégie pédagogique et a pour visée l'expression par chacun de ses attentes de la formation et éventuellement de questions spécifiques qui seront traitées dans les mêmes conditions et limites que celles posées en amont de la formation.

Les supports proposés par le Formateur ne sont qu'un repère dans le déroulé pédagogique. La formation pratique est fortement privilégiée afin de vous doter de compétences et de méthodologies opérationnelles dans un ou plusieurs domaines à mettre en application dès la rencontre d'une situation réelle.

Le Formateur s'appuie également sur votre participation et votre expérience afin de compléter et développer vos connaissances et pratiques professionnelles au contact des autres participants.

Modalités pédagogiques

Chaque formation s'organise autour d'une alternance de séquences théoriques et/ou pratiques ainsi que de différents apports didactiques

Vous devrez être équipé pour les formations en informatique d'un PC sous Windows ou IOS
Les supports numériques et exercices du cours sont remis pour chaque stagiaire, vous les trouverez dans votre espace personnel sur notre site internet

Pendant la formation

Les locaux où se déroulent les prestations sont équipés d'une salle informatique adaptés à la formation et conformes à l'accueil du public.

Les horaires de la formation établis sont indiqués sur votre Convocation de formation où un planning est établi indiquant les dates et durées, heures et lieux de rendez-vous pour chaque séquence de la formation.

Nous vous remercions de respecter les horaires de début et de fin de formation et d'arriver avant l'heure de début de la formation.

La formation est prévue sur une durée journalière de 7 heures entrecoupée de temps de déjeuner et de pause.

Moments de Pause une pause de 10 minutes le matin et l'après-midi de la formation est prévue dans l'itinéraire pédagogique. C'est le moment que vous devez réserver pour vos échanges avec l'extérieur en cas de besoin.

Pause déjeuner l'heure de déjeuner est convenue d'un commun accord entre le Formateur et les apprenants.

En formation présentielle, sauf souhait contraire par vous-même ou votre employeur, le déjeuner est pris en commun avec le Formateur. Les frais de repas sont à votre charge.

Vous devez être présent(e) aux horaires indiqués de la formation sur votre Convocation de formation ou convenus avec votre Formateur. En cas de retard, d'absence ou d'imprévu, il est impératif de prévenir dans les meilleurs délais, votre correspondant Céline Wourm EI- Sunmedia Formation qui préviendra votre Formateur. Le contrôle de l'assiduité des apprenants est assuré par votre signature chaque demi-journée de la Feuille d'émargement. La signature de la Feuille d'émargement conditionne la réception immédiate le dernier jour de la formation, de votre Certificat de réalisation de la formation.

Nous vous remercions de signer la feuille de présence à l'encre bleu ou noire, le matin puis l'après-midi sans effectuer aucune rature sur cette feuille et en complétant les informations vierges le cas échéant ; répondre au questionnaire d'évaluation de cette formation. Signer l'attestation d'assiduité.

Après votre formation

Vous devrez compléter, l'enquête de satisfaction remise à la fin de la formation. 3 à 6 mois après la fin de la formation vous recevrez une enquête de satisfaction des effets de la formation a froid. Merci de la compléter et de nous la retourner.

Ces documents sont disponibles dans votre espace client sur notre site.

Merci de votre participation, votre retour est important